

Nicolas HULOT

Ministre d'État

Ministre de la Transition écologique et solidaire

Haut-commissaire à l'économie sociale et solidaire
et à l'innovation sociale
Christophe ITIER

Déléguée interministérielle au développement durable
Laurence MONNOYER-SMITH

Délégué interministériel à l'avenir du territoire
de Fessenheim
David COSTE

Déléguée interministérielle à la forêt et au bois
Sylvie ALEXANDRE

Conseil général de l'environnement
et du développement durable (CGEDD)
Anne-Marie LEVRAUT

Inspection générale des affaires maritimes (IGAM)
Laurent COURCOL

Élisabeth BORNE

Ministre auprès du ministre d'État, ministre de la Transition écologique et solidaire, chargée des Transports

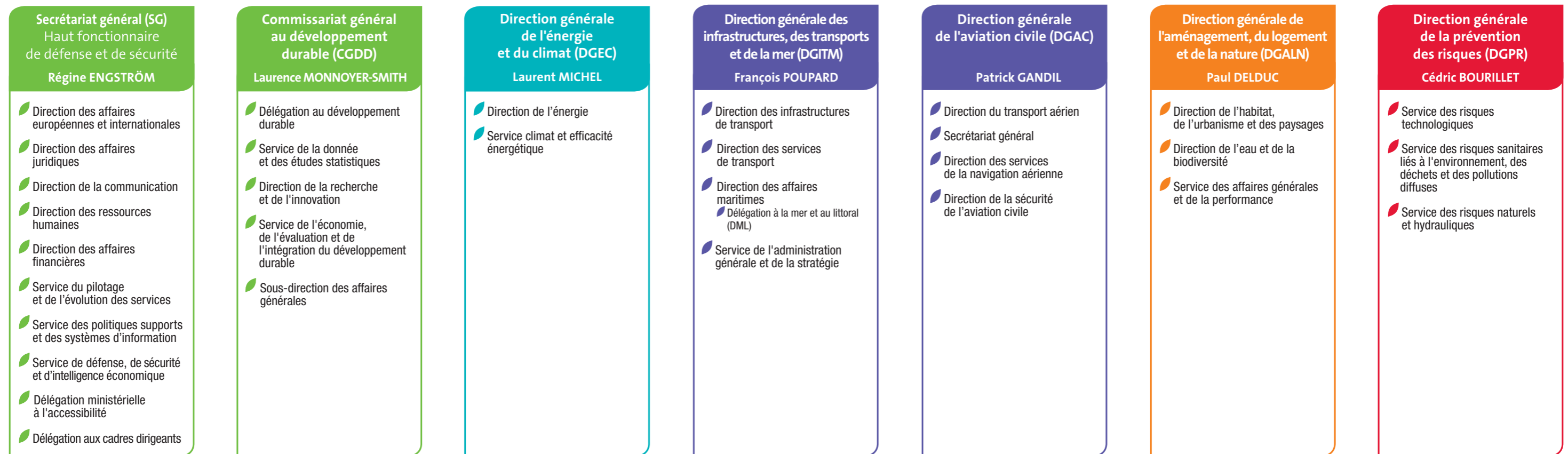
Sébastien LECORNU

Secrétaire d'État auprès du ministre d'État,
ministre de la Transition écologique et solidaire

Brune POIRSON

Secrétaire d'État auprès du ministre d'État,
ministre de la Transition écologique et solidaire

Administration centrale



Services territoriaux

Niveau régional, interrégional ou interdépartemental

- Directions régionales de l'environnement, de l'aménagement et du logement (DREAL)**
en Île-de-France
 - Direction régionale et interdépartementale de l'équipement et de l'aménagement (DRIEA)
 - Direction régionale et interdépartementale de l'hébergement et du logement (DRIHL)
 - Direction régionale et interdépartementale de l'environnement et de l'énergie (DRIEE)
- Directions interdépartementales des routes (DIR)**
- Directions interrégionales de la mer (DIRM) pour la métropole**
- Directions interrégionales de la sécurité de l'aviation civile (DSAC IR)**

Niveau départemental* interministériel

- Interministériel**
 - Directions départementales des territoires (DDT)** ou directions départementales des territoires et de la mer (DDTM)**
 - Pour certaines missions :
 - Directions départementales de la cohésion sociale (DDCS)**
 - Directions départementales de la protection des populations (DDPP)**
 - Directions départementales de la cohésion sociale et de la protection des populations (DDCSPP)**
- *hormis à Paris et dans les départements de la petite couronne d'Île-de-France où les directions régionales et inter-départementales sont compétentes
- **direction départementale interministérielle sous la responsabilité du préfet qui met en œuvre les politiques du ministère

En outre-mer

- Directions de l'environnement, de l'aménagement et du logement (DEAL)** Guadeloupe - Guyane - Martinique - Mayotte - La Réunion
- Directions de la mer (DM)** Guadeloupe - Guyane - Martinique - Sud océan Indien
- Direction des territoires, de l'alimentation et de la mer (DTAM)** Saint-Pierre et Miquelon



MINISTÈRE
DE LA TRANSITION
ÉCOLOGIQUE
ET SOLIDAIRE